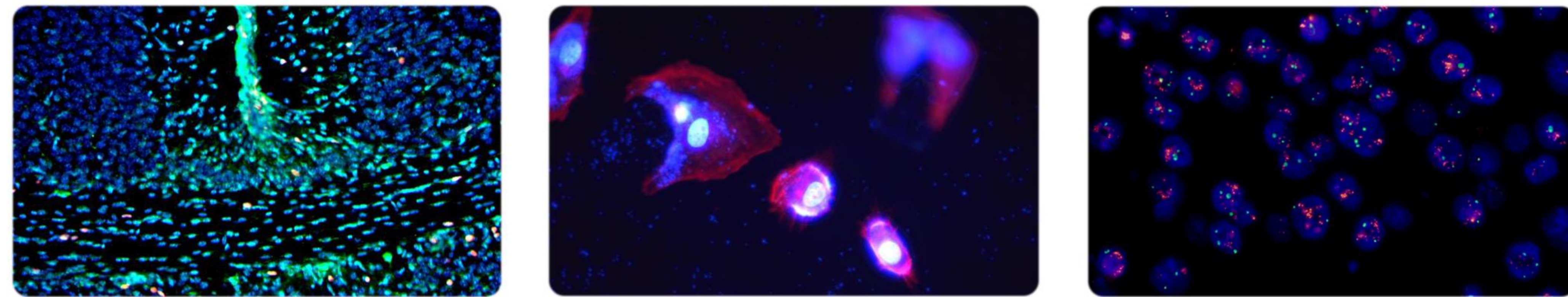


## 拍摄图



## 技术参数

产品名称	MG-120
输出光谱	四个可定制窄带输出, 标配385/460/550/625nm
灯箱接口	可匹配四大品牌荧光显微镜
电功率	72W
控制方式	4路独立控制, 0-100%调光, 精度1%
亮度记忆	4路
控制器	触屏控制器, 可软件触发/相机外触发
主机接口	8P航空头, 带温控保护
散热方式	强制风冷
发光角度	7°
光纤耦合器	液态光波导3mm/5mm
尺寸	光源: 长180 x 宽70 x 高168 (单位mm)
	控制盒: 长143 x 宽110 x 高50 (单位mm)



广州市明美光电技术有限公司 Guangzhou Micro-shot Optical Technology Co., Ltd.

公司地址: 广州市天河区华观路1933号万科云A栋506 / 电话: 020-38250606/38262481 / QQ: 505506350  
 网址: www.mshot.com / 邮箱: mshot@mshot.com / 服务热线: 400-880-1910

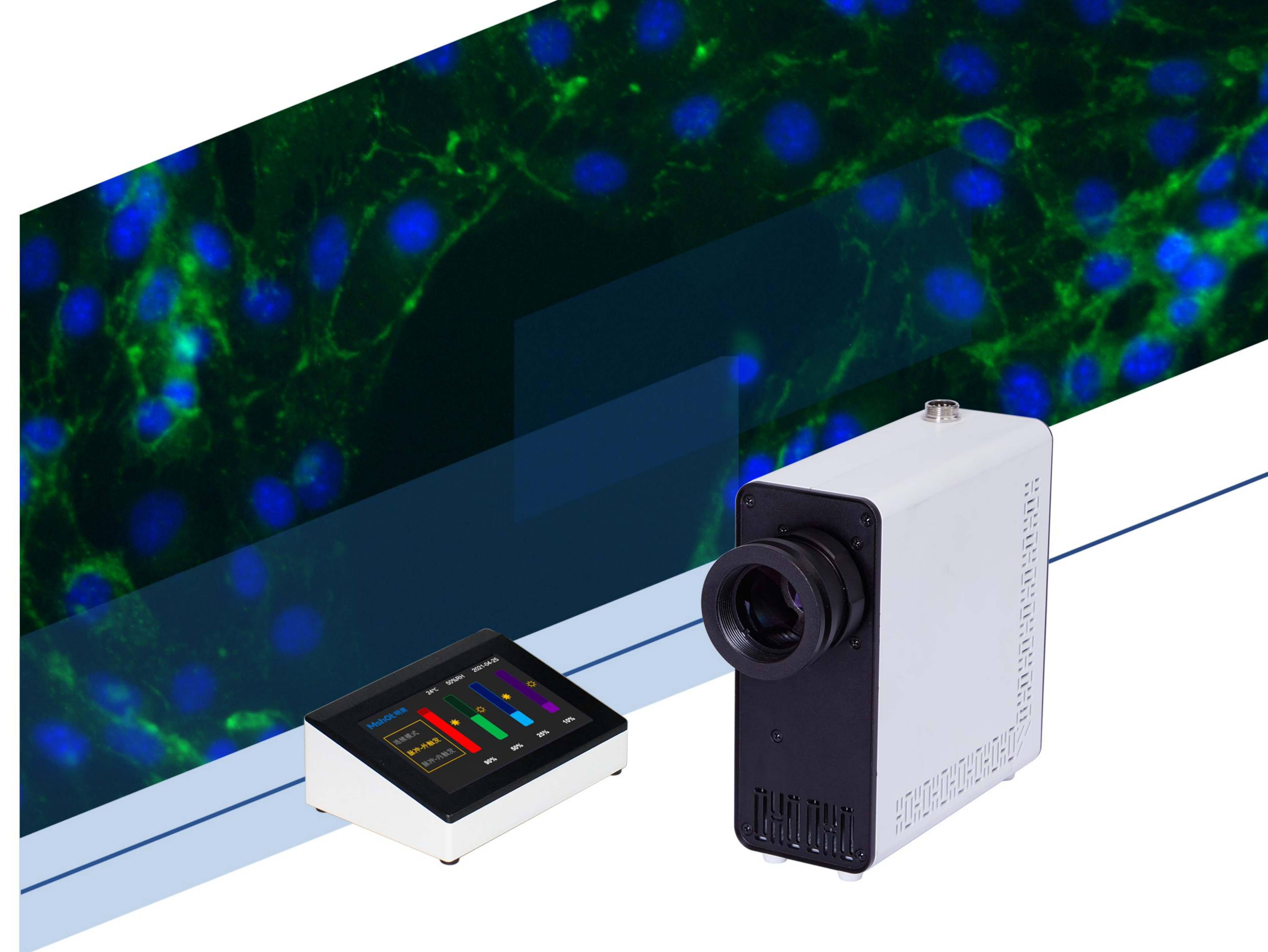


任何规格和外观的改变, 恕不另行通知。

CY231213

# 四通道光源

## MG-120



显微成像系统解决方案提供商

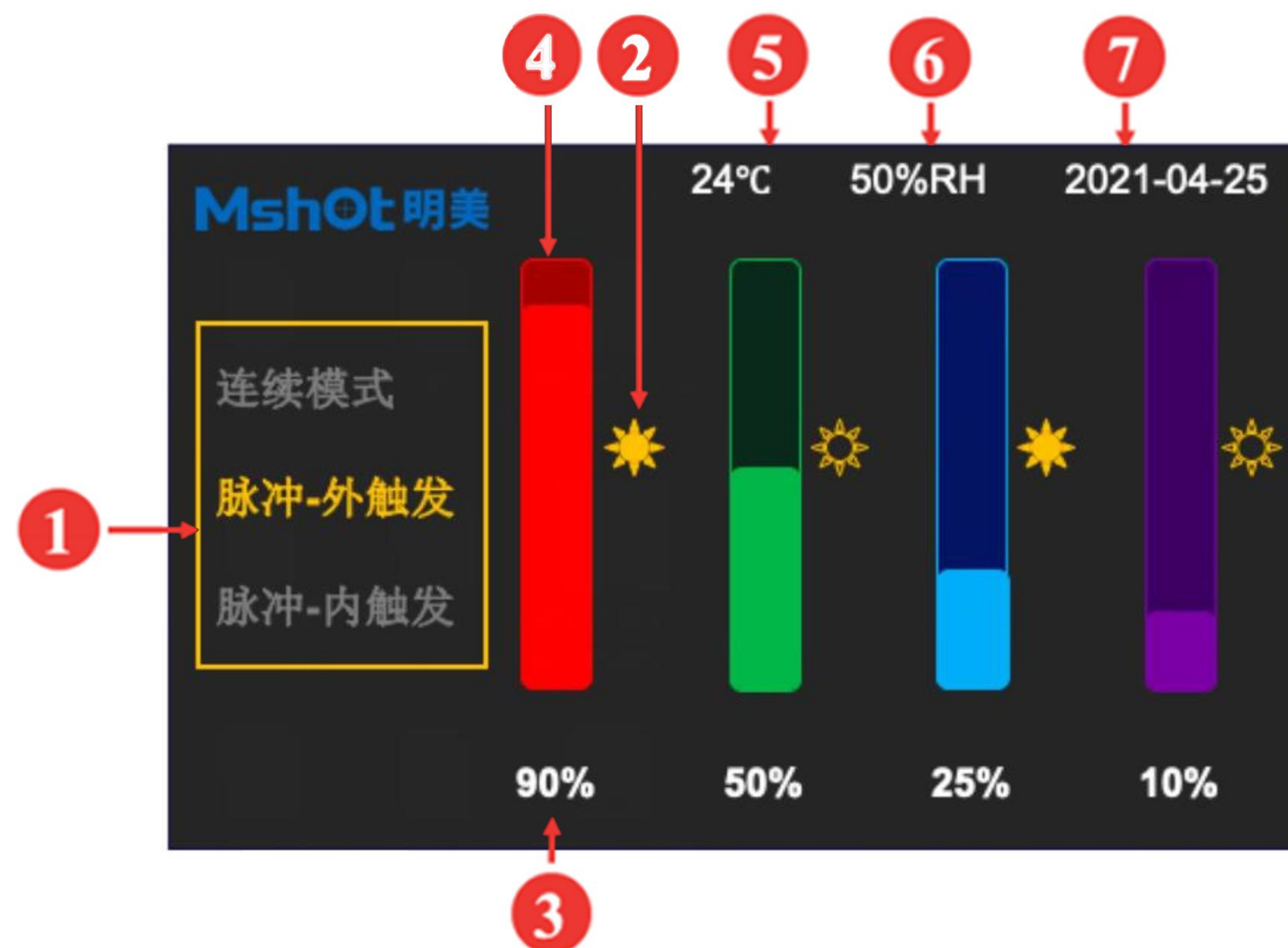


## 产品描述



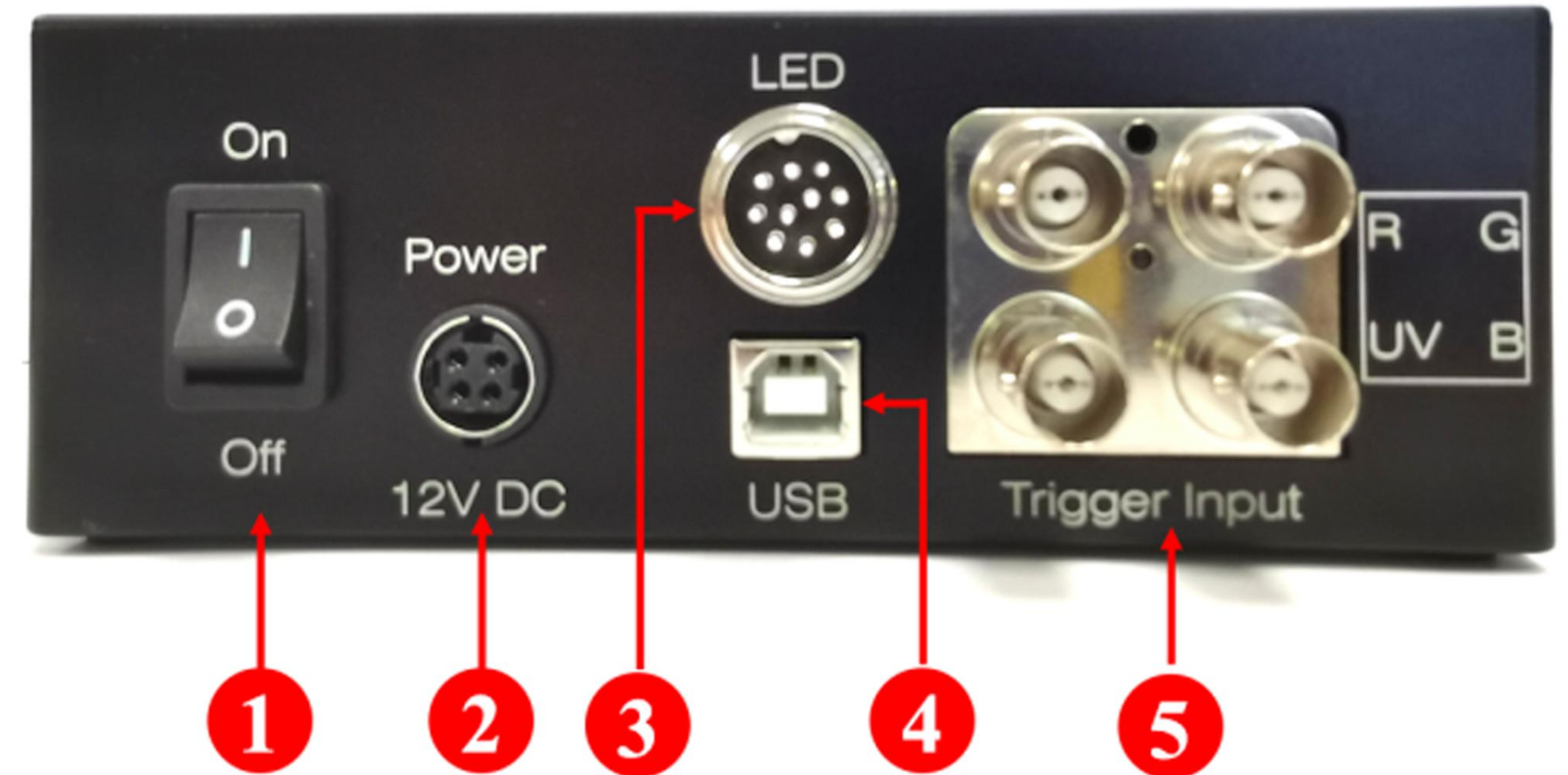
- ▶ 四通道光源MG-120光源，沿用了阵列式光源分布，标配4路宽谱光源，支持DAPI、FITC、GFP、FAM、Cy3、TxRed、Cy5等常规荧光应用，支持波长定制组合，满足各类科研需求。

## 控制界面



- ①. 模式选择：  
连续模式——0-100%调光；  
脉冲模式——外触发脉冲调光，该模式下需要通过BNC接口接入TTL信号；
- ②. 亮/灭开关；
- ③. 亮度显示/设置：触摸相应区域，弹出键盘输入亮度比例；
- ④. 亮度滑块条：触摸相应区域，拖拉滑块条调整亮度比例；
- ⑤. 温度显示；
- ⑥. 湿度显示；
- ⑦. 日期显示。

## 触控控制器接口



- ① 开关：ON/OFF；
- ② 电源接口：102W，12VDC IN；
- ③ LED接口：连接LED光源；
- ④ USB接口：连接电脑，通过软件进行控制；
- ⑤ BNC接口：四个独立(R\G\B\UV)外触发信号输入。

## 光功率

Peak	FWHM[nm]	光功率[mW]	光功率（光纤）[mW]	发光角度
385 (365)	13	1100	578	7°
460	26	2200	946	7°
550	100	1400	560	7°
625	20	1100	365	7°