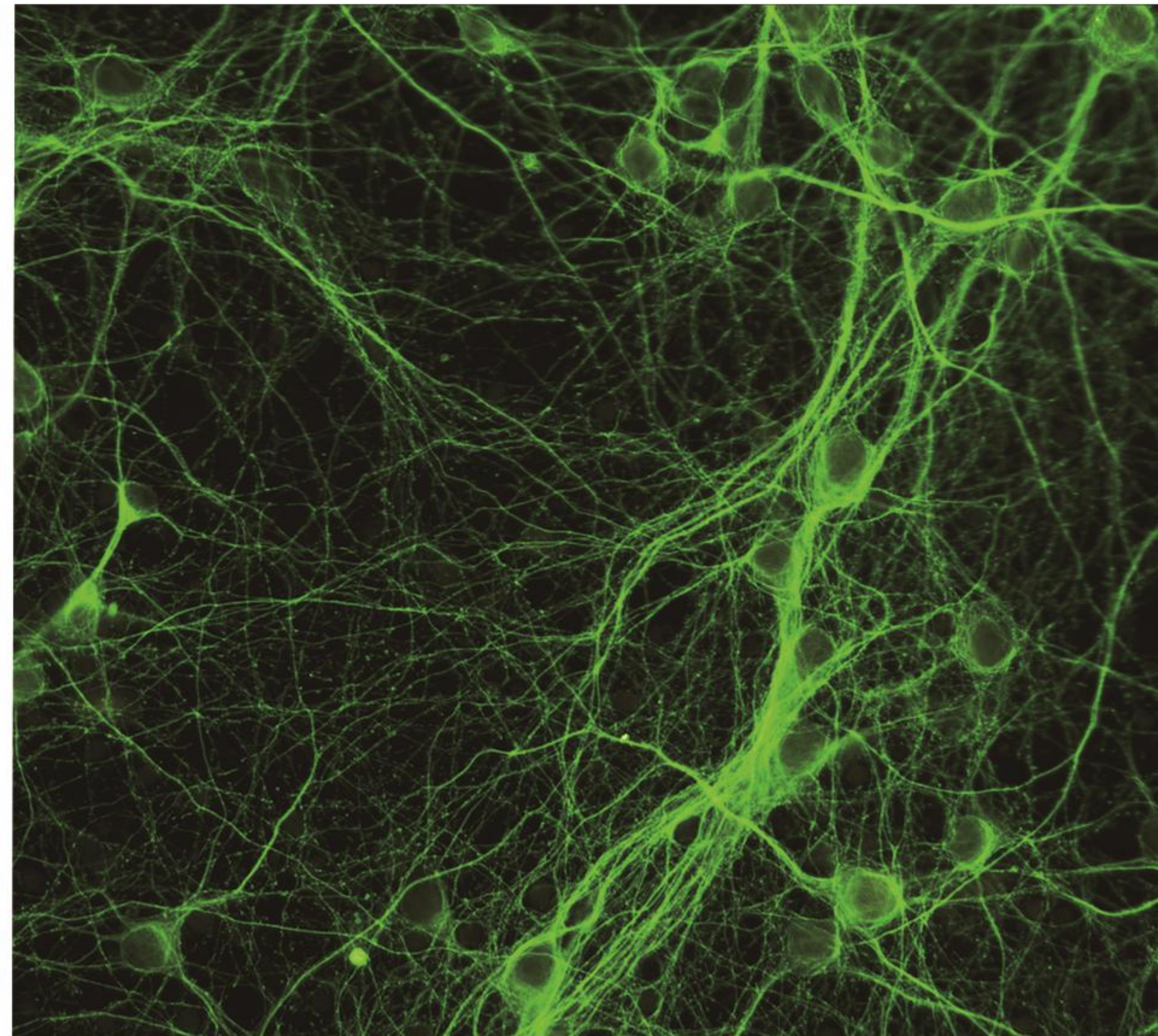
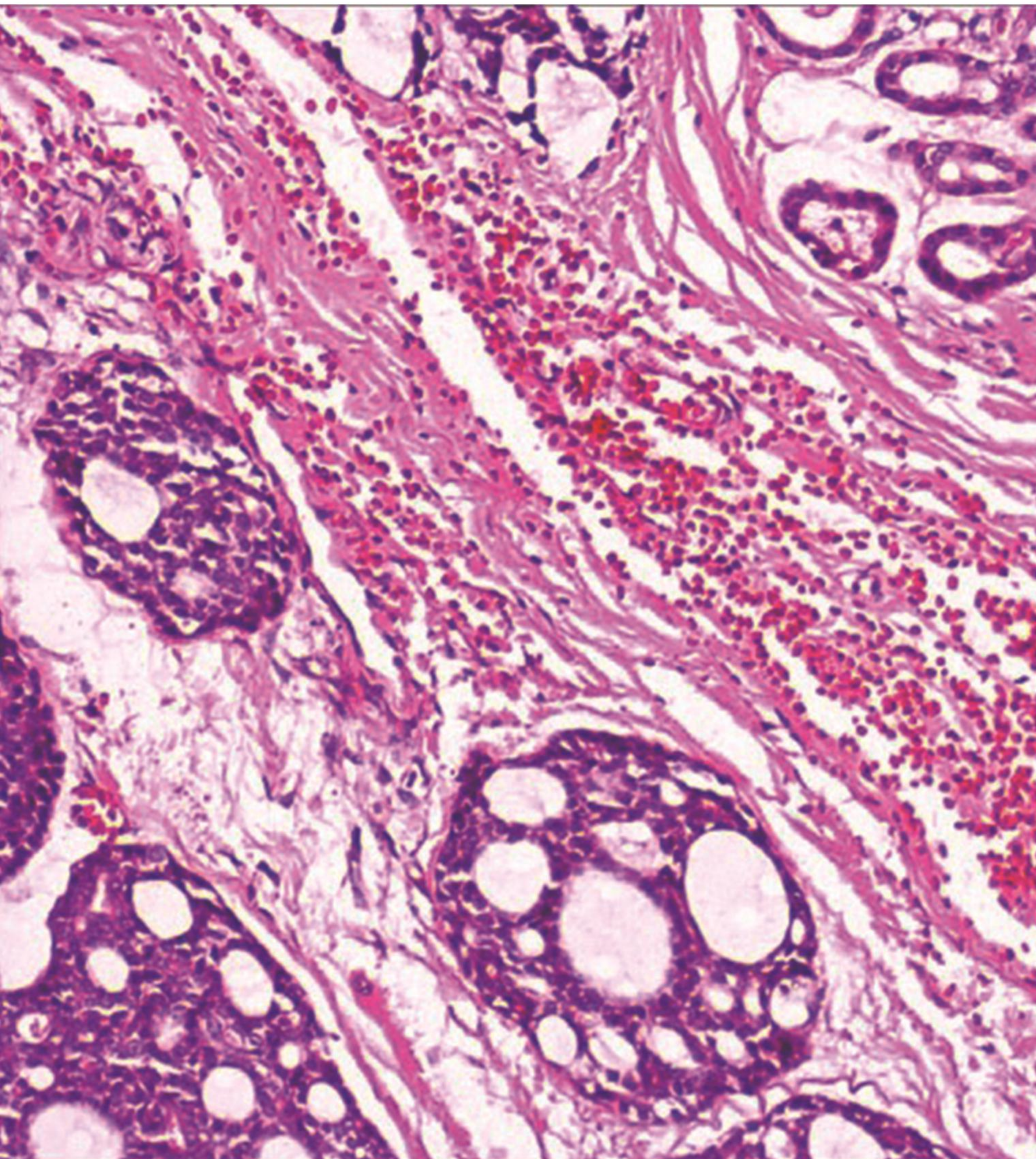


MshOt 明美

Microscope Digital Camera

MD50-T

Intelligent Imaging for Great Discoveries



◆ 500万高分辨率

显微成像专家
MICROSCOPY IMAGING EXPERT



数字摄像头

MD50-T支持TWAIN和DirectShow接口,全面兼容Windows XP (32位); Windows 7/8/10 (32/64位)操作系统。适用于工业检测、显微成像、高速图像采集、医疗、科研、教学、公安等领域。

特点:

500万像素高性价比数码相机标准C型接口,USB3.0传输极佳的稳定性,兼容各系统和软件平台



MD50-T

产品参数

| | | | |
|--------|-----------------------------------|------|---|
| 产品型号 | MD50-T | 曝光时间 | 84 μ s - 1s |
| 有效像素 | 500万 | 光谱响应 | 380nm - 650nm |
| 芯片尺寸 | 1/2.5" | 位深 | 10Bit |
| 像元尺寸 | 2.2 μ m \times 2.2 μ m | 触发模式 | 软触发 |
| 分辨率及帧率 | 2592 \times 1944 59FPS (High) | 曝光功能 | 手动曝光 / 自动曝光 / 区域曝光 |
| | 2592 \times 1944 30FPS (Normal) | 白平衡 | 自动白平衡 / 一键白平衡 / 区域白平衡 |
| | 1296 \times 9720 (BIN) 114FPS | 图像格式 | TIF、BMP、JPG、RAW |
| | 640 \times 480 (BIN) 114FPS | 软件接口 | DirectShow / TWAIN |
| 感光灵敏度 | 18.8ke-/Lux-sec | 操作系统 | Windows XP 32Bit; Windows 7/8/10 32/64Bit |
| 感光面尺寸 | 5.7mm (H) \times 4.28mm (V) | 数据接口 | USB3.0 B型接口 |
| 扫描方式 | 逐行扫描/连续输出 | 相机接口 | C接口 |
| 快门类型 | 电子卷帘快门 | 工作环境 | 工作温度: 0~40°C; 工作湿度: 10%~90%RH (无凝结) |
| 外观尺寸 | \varnothing 76 \times 48.7mm | | |

